

**Meuble de distribution avec 4 roulettes
pour plateaux repas ht 900 mm**

REPÈRE # _____

MODELE # _____

NOM # _____

SIS # _____

AIA # _____

**322114 (F32N0AW00S)**Meuble de distribution avec
4 roulettes pour plateaux
repas ht 900 mm**Description courte****Repère No.** _____

Conception compacte, idéale pour les espaces réduits. Unité montée sur roulettes pivotantes dont 2 avec freins. Construction robuste du corps avec panneaux stratifiés sur 4 côtés. Hauteur du plan de travail 900 mm. Distributeur de plateaux, conçu pour accueillir des plateaux, des serviettes, un distributeur de couverts et le distributeur de pain.

Caractéristiques principales

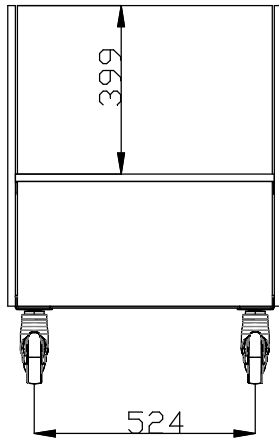
- Sa conception compacte parfaite en fait un outil idéal pour les environnements à l'espace réduit
- Certifié CB et CE par un organisme tiers indépendant.
- Options disponibles avec le configurateur en ligne : couleurs, glissières pour plateaux, superstructure pieds/roues avec le diamètre souhaité, hauteur 750mm pour les enfants.
- Une plinthe peut être installée en option pour couvrir les pieds ou les roues.
- Distributeur de plateaux, conçu pour recevoir les plateaux, les serviettes, le distributeur de couverts et le distributeur de pain.
- Les rampes à plateaux AISI 304 en acier inoxydable sont installées sur les côtés longs et peuvent également être rabattues pour faciliter le passage des unités à travers les portes.
- Ensemble monté sur roues de 125 mm 2 pivotantes et 2 à freins.
- Les aliments introduits à bonne température sont maintenus à cœur à la bonne température selon les Normes Afnor.

Construction

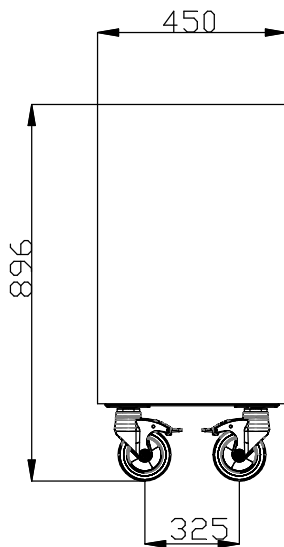
- Dessus en acier inox AISI 304
- Construction robuste avec des panneaux stratifiés sur les 4 côtés.

APPROBATION: _____

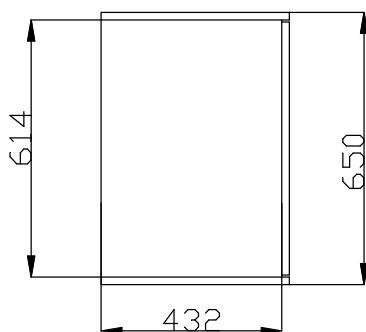
Avant



Côté



Dessus


Informations générales

Nb de portes :	
Largeur extérieure	650 mm
Profondeur extérieure	450 mm
Hauteur extérieure	896 mm
Poids net :	28 kg
Hauteur brute :	930 mm
Largeur brute :	470 mm
Profondeur brute :	670 mm
Volume brut :	0.29 m ³